

## Level 0 – integrated with the train and close to the harbour

18 URBAN MEDIASPACE AARHUS

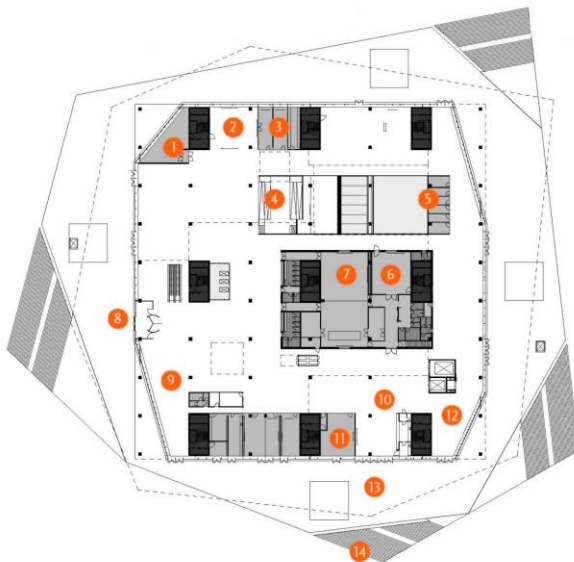


### NIVEAU 0

- 1 Trapper
- 2 Parkeringselevatorer
- 3 Letbanen
- 4 Ankomstcenter
- 5 Sorteringsanlæg
- 6 Elevator til Niveau 1
- 7 Logistikområde
- 8 Udlejningsareal
- 9 Aarhus Å

## Level 1 – citizen service center and library

URBAN MEDIASPACE AARHUS 15

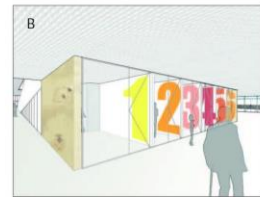


### NIVEAU 01

- 1 Læsesal
- 2 Forvindlingsrum
- 3 Projektrum
- 4 Medierampe
- 5 Studieceller
- 6 Børneteatersal
- 7 Multisal
- 8 Hovedindgang
- 9 Borgerservice
- 10 Cafe
- 11 Møderum
- 12 Dagligstue
- 13 Udeareal
- 14 Trapper

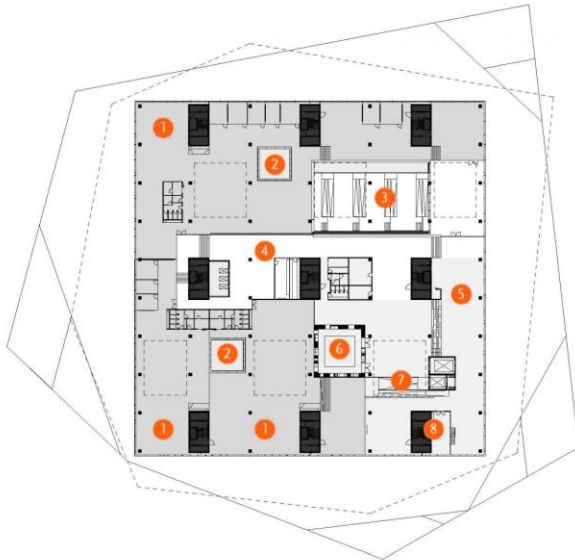
### SKITSER / NIVEAU 01

- A Ved hovedindgangen møder man et stort levende ankomstområde med reception, Multisal, Borgerservice og meget andet.
- B Studiecellerne tilbyder brugerne rolige rum for fordybelse og arbejde i små grupper.
- C Medierampen forbinder niveauerne så de opleves som ét sammenhængende forløb.



## Level 2 – Media ramp and children's library

16 URBAN MEDIASPACE AARHUS



### NIVEAU 02

- 1 Udlejningsareal
- 2 Åbent til niveau 1
- 3 Medierampe
- 4 Medieareal
- 5 Børn og familier
- 6 Det legende bibliotek
- 7 Minirampe
- 8 Børnelab

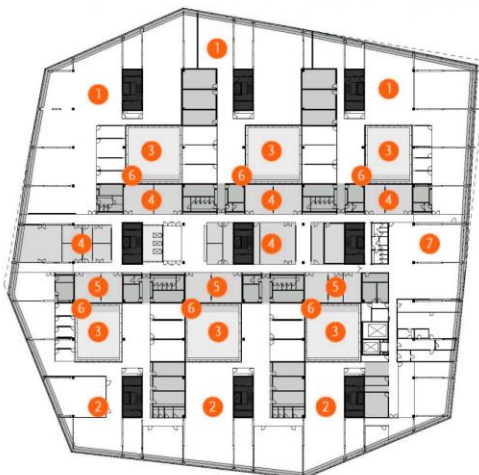
### SKITSE / NIVEAU 02

- A Amme-spiserummet giver børnegrupper og familier mulighed for at spise mens de er i området.
- B Den store scenetrappe kan anvendes til højtælsning, teater, leg og læring for både børn og voksne.
- C Forskudte niveauer og lysåbninger muliggør kig mellem alle niveauer i Multimediets hus.



## Level 3 – Administration, meeting rooms etc.

URBAN MEDIASPACE AARHUS 17



### NIVEAU 03

- 1 Udlejningsareal
- 2 Administration for borgerservice og biblioteker
- 3 Åbent til niveau 2
- 4 Møderum
- 5 Projektrum
- 6 Hængende haver
- 7 Kantine

### SKITSE / NIVEAU 03

I tagskiven er et kontormiljø, der udnytter udsigten til havn og by 360° rundt. Gennem de store lysatrier indeni bygningen skabes en tæt visuel kontakt med resten af bygningen.

